

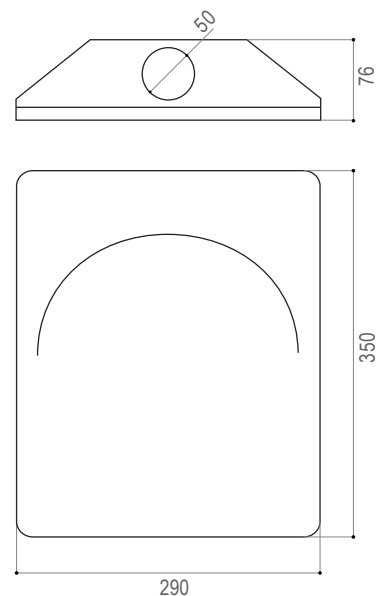
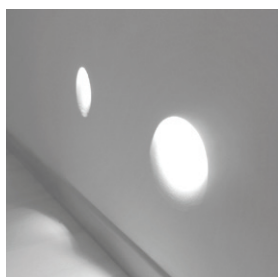
Gipso I Wall L

240710

Incasso in gesso quadrato a scomparsa per pareti con MR16

Led inclinata grande

Alimentazione 230 Vac



Incasso in gesso quadro con sorgente inclinata per pareti in cartongesso per fori di 330 x 290 mm

Lampada led MR16/GU10 da 6 watt; versione dimmerabile a taglio di fase da 7,5 watt

Con morsettiera per il collegamento all'alimentazione 230V

Colori (a): bianco (1)

Temperatura colore (b): 2700K (2), 3000K (3) e 4000K (4)

Ottiche (c): 30° (3), 60° (6)

Codice	Descrizione	Alimentazione	Potenza Led	Ottica	Flusso Led		
					2700K	3000K	4000K
			W		lumen	lumen	lumen
240710.1.1bc		230V	6,0	30°	450	450	460
240710.5.1bc	dimmerabile	230V	7,5	60°		650	



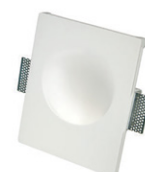
MR16 GU10



MR16 GU10 dimmerabile



Portalampada GU10 + morsettiera



Corpo in gesso